

## 休日・夜間に発熱で

## 東濃厚生病院及び土岐市立総合病院を受診される皆様へ



両院ともにインフルエンザ・新型コロナ感染の検査を行うことができますが、夜間・休日に関しましては検査体制上、二次救急当番病院にて対応します。ご不便をおかけ致しますが、あらかじめ当日の二次救急病院をご確認の上、そちらへ受診して頂く様にお願い致します。

診察場所などが従来の救急外来とは異なりますので事前にご連絡を頂き、その指示に従って頂きますようお願い申し上げます。

### 二次救急病院当番表

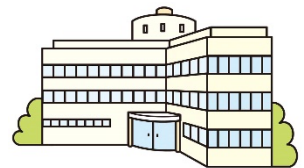
	東濃厚生病院	土岐市立総合病院
平日夜間	毎週 月曜日から木曜日	毎週 金曜日
土・日	第1週・第3週	第2週・第4週
	※第5週は交代制（令和3年1月は東濃厚生病院）	

### 受診時の注意事項

- ①事前に当番病院へ電話をしてください。
- ②感染対策のため、お車で来院してください。
- ③病院駐車場へ到着したら、車から降りずに再度病院へ電話をしてください。
- ④病院から指示がありますので、その指示に従ってください。

#### 【お問合せ先】

JA 岐阜厚生連 東濃中部医療センター



#### 東濃厚生病院

瑞浪市土岐町 76 番地の 1

☎ : 0 5 7 2 - 6 8 - 4 1 1 1

#### 土岐市立総合病院

土岐市土岐津町土岐口 703 番地の 24

☎ : 0 5 7 2 - 5 5 - 2 1 1 1