



東濃厚生病院

Hospital public relations magazine

VOL.114

発行者/JA岐阜厚生連 東濃厚生病院  
所在地/〒509-6101 岐阜県瑞浪市土岐町76番地 1  
TEL/0572-68-4111  
FAX/0572-68-8934  
URL/http://www.tohno.gfkosei.or.jp

# すこやか

## Content

● 医療を伝える

年頭のご挨拶

会長 堀尾 茂之 / 病院長代行 安藤 修久

● 知って得する

・被ばく

● ニュース&トピックス

・発熱外来用テントの設置

入院中の患者さんの面会について

・新任医師紹介

・休日・夜間に発熱で東濃厚生病院及び  
土岐市立総合病院を受診される皆様へ

## すこやか 外来診療担当表

2021年1月1日現在

診療科目	月	火	水	木	金	
初診	第1・3・5週	猪飼佳弘 (循環器)	加藤宏雄 (循環器)	伊藤和則 (腎臓)	宮本陽一 (消化器)	内田元太 (消化器)
	第2・4週	中島国也 (呼吸器)	吉田正樹 (消化器)	長屋寿彦(2)(消) 柴田尚宏(4)(呼)	藤井麻耶 (腎臓)	朱宮孝紀 (循環器)
内科	3診	野坂博行 (呼吸器)	代務医	安藤 操 (内分泌)	野坂博行 (呼吸器)	代務医
	4診	藤井麻耶 (腎臓)	伊藤和則 (腎臓)		澤崎貴子 (腎臓)午後	伊藤和則(1・3・5) 藤井麻耶(2・4)
	5診	代務医		代務医 8:30~11:30	代務医	代務医
	6診	朱宮孝紀 (循環器)	猪飼佳弘 (循環器)	塚本英人 (循環器)		加藤宏雄 (循環器)
	7診					
	8診		代務医	中島国也 (呼吸器)	柴田尚宏 (呼吸器)	代務医
	9診	吉田正樹 (消化器)	長屋寿彦 (消化器)	吉田正樹 (消化器)	長屋寿彦(1・3・5) 宮本陽一(2・4)	宮本陽一 (消化器)
	10診	長屋寿彦 (消化器)	内田元太 (1・3・5)	内田元太 (消化器)		
	神経内科	代務医 9:30~16:00	加藤秀司	加藤秀司	加藤秀司	加藤秀司
	小児科	代務医	代務医	代務医	高田勲矢	佐々木明
外科	1診	窪田拓己	代務医	大谷 聡	代務医	代務医
	2診	代務医 (1・3・5)	安藤修久	山本希誉仁 (血管外科)	山村和生	大谷 聡
	乳腺	山村 和生 (2・4)				代務医 13:30~15:30
整形外科	1診	(手の外科) 代務医 9:30~11:30	佐藤 央	佐藤 央	大間知孝顕	杉浦洋貴
	2診	清水光樹	大間知孝顕	大間知孝顕	佐藤 央	平石 孝
	3診	平石 孝	杉浦洋貴	清水光樹	杉浦洋貴	清水光樹
脳神経外科			代務医			
皮膚科	1診	稲垣克彦	稲垣克彦	稲垣克彦	代務医	代務医
	2診				稲垣克彦	
泌尿器科	代務医		代務医	代務医 9:30~11:30	代務医 9:30~11:30	
産婦人科	石渡寿勝	石渡寿勝	石渡寿勝	石渡寿勝	石渡寿勝	
眼科	1診	代務医 9:00~16:00	代務医 9:00~13:00		金田正博 9:00~16:00	代務医 9:00~16:00
	2診				代務医 9:00~16:00	
耳鼻咽喉科	1診	水谷俊太郎	水谷俊太郎	水谷俊太郎	水谷俊太郎	水谷俊太郎
	2診	代務医		代務医 (第4週)	代務医	
放射線科	可児裕介	可児裕介	可児裕介	可児裕介	可児裕介	
人間ドック 診察	第1・3・5		野坂博行		安藤 操	柴田尚宏
	第2・4	山瀬裕彦	柴田尚宏 野坂博行	山瀬裕彦	吉田正樹	安藤修久

### 専門・特殊外来

#### 内科

血液内科外来  
第2週木曜日/午後

フットケア外来  
第3週・第4週木曜日/  
9:00~16:00(予約制)

睡眠時無呼吸外来  
毎週木曜日/  
13:00~15:00(予約制)

#### 外科

ストーマ外来  
第1木・第3金・第4水/  
9:00~12:00(予約制)

乳腺外来  
第2・第4月曜日  
8:30~10:00  
毎週金曜日  
13:30~15:30  
(完全予約制)  
※乳腺外来は、完全予約  
制となっておりますので、  
外科外来までお問い合わせ  
ください。

#### 整形外科

スポーツ外来  
毎週木曜日/16:00~

#### 脳神経外科

特殊外来  
第4木曜日/  
13:00~16:00(予約制・  
梶田医師)

#### 皮膚科

午後診察  
毎週火曜日・木曜日/  
14:30~16:30

#### 耳鼻咽喉科

補聴器外来  
毎週月・火曜日、  
第1・3水曜日/  
15:00~(予約制)

JA岐阜厚生連  
東濃中部医療センター  
**東濃厚生病院**  
〒509-6101 瑞浪市土岐町76-1  
TEL 0572-68-4111  
FAX 0572-68-8934

受付時間 8:30~11:30  
休 診 土曜・日曜・祝日  
面会時間 13:00~20:00

■健康管理センター(人間ドック)  
TEL:0572-68-4426 FAX:0572-68-9458  
■訪問看護ステーション あゆみ  
TEL:0572-68-8625 FAX:0572-68-8635

### 看護職員募集

当院では、看護職員を募集しています。現場から長期に離れた方でも大歓迎です。ご自身の能力を患者さんのために役立ててみませんか?お待ちしております。

資格 看護師・看護補助員

連絡先 企画総務課および看護部長室  
TEL 0572-68-4111

# 医療を伝える

今回のテーマ

## 「年頭のご挨拶」

ゆま

THE TOPIC WHICH IS AN NUMBER NOW



岐阜県厚生農業協同組合連合会  
経営管理委員会会長  
堀尾 茂之

新年明けましておめでとうございます。皆様におかれましては、お健やかに新年をお迎えのこととお慶び申し上げます。

旧年中は、本会事業につきまして格別のご高配を賜り厚くお礼申し上げます。また、新型コロナウイルス感染症対策の最前線に立つ医療従事者、病院に對しまして、多くの心温まる支援金並

びに支援物資等のご

援助を賜り感謝申し上げます。

さて、昨年度からの新型コロナウイルス感染症(COVID-19)は、終息の兆しさえ見えず長期化している影響から、経済が停滞しており、今後はウィズコロナ、アフターコロナの時代に向けた対応や働き方改革の推進等、取り組むべき課題が山積しています。

国は、将来的な人口減少社会を見据えた地域別の医療提供体制の再構築を図るとして、病院・病床再編による地域医療構想の実現を目指してきましたが平時における感染症対応は検討されていませんでした。今般のCOVID-19の感染拡大を受け、再編統合による感染症対応の病床不足や医療従事者

の不足が懸念されるとして、新たに新興・再興感染症の対応を協議するとしています。

本会は、公的医療機関として国の施策や地域の実情を踏まえ、地域に必要な医療を継続的かつ安定的に提供できるよう行政機関・地域医師会等と協力し、医療提供体制の確保に向け取り組んでいるところです。本年は、岐阜医療圏では岐阜厚生病院の耐震化施設整備、西濃医療圏では揖斐厚生病院と西美濃厚生病院の病床再編に伴う大野町内での400床規模の新病院建設、東濃医療圏では東濃厚生病院と土岐市立総合病院との統合に向けた新病院計画策定を推し進めてまいります。

医療を取り巻く環境はより厳しさが増すものと予測されますが、「地域の皆さんから信頼され、必要とされる病院づくり」を目指し役員一丸となつて取り組む所存です。

最後になりましたが、本年が皆様にとりまして幸多き年となりますよう心よりご祈念申し上げますとともに、本会事業にご理解ご協力を賜りますようお願い申し上げます。年頭のご挨拶とさせていただきます。



東濃厚生病院  
病院長代行  
安藤 修久

新年明けましておめでとうございます。皆様におかれましては、つつがなく新しい年をお迎えのこととお慶び申し上げます。

こうしたご祝詞を申し上げますと、「何を悠長なことを」とお思いの方もいらっしゃるかもしれません。中国武漢市において謎の新型肺炎として端を発した新型コロナウイルス感染症は、昨年2月に横浜へ寄港したクルーズ船ダイヤモンドプリンセス号乗客の集団感染を皮切りに、あつという間に日本国内への感染拡大をひき起こしました。冬場を迎え、感染者数や重症化の比率が増しており、医療現場は逼迫しております。皆が楽しみに待っていた東京オリンピック

を始めとした各種イベントの延期や中止、旅行や外食の自粛も長期化しており、先の見えない不安感や閉塞感に包まれています。感染終息にはかなりの時間がかかると予想され、ウィズ・コロナの時代を生きる私たちの日常生活が大きく変容することはもう疑う余地がありません。

それでも、敢えて、むしろこれを社会を良い方向に向かわせる積極的な機会と捉えることはできないでしょうか。デジタル技術が向上し、多くの企業では在宅勤務が認められ、労働時間や生産性で遅れをとっていた日本が、半ば強制的に「働き方改革」を成し遂げる絶好のタイミングを得たと考えることもできます。東京一極集中を緩和する契機とするなら、地方にブロードバンド環境を整備して、都市からの移住を奨励するチャンスかもしれません。医療の分野においても、スマホやテレビ電話を用いた遠隔診療やオンライン診療がこれに機に普及すれば、医師や病院の不足に悩む地方在住の方には朗報となるで

しょう。このように、今回のコロナ禍が、自分たちの職業の価値や生活の在り方をあらゆる面から捉え直し、深く考えるきっかけになったことは間違いありません。

さて、折しもこの時期に、当院と土岐市立総合病院との統合による新病院の建設予定地が、両院のほぼ中央となる運びとなりました。今後、建設計画が急ピッチで進むものと期待しています。これもまた、コロナ禍の真只中にスタートすることを千載一遇の好機と受け止め、ウィズ・コロナ、アフター・コロナを見据えた、新しい生活規範に対応できる新時代の病院を他に先駆けて作り上げていくと言ふ、大きな使命を与えられたと思っております。春の来ない冬はありません。このような時であるからこそ、明るい未来を心に描き、新しい年、職員一同頑張つてまいります。最後になりましたが皆様のご多幸とご健康を祈念し新年のご挨拶とさせていただきます。

### 病院の理念

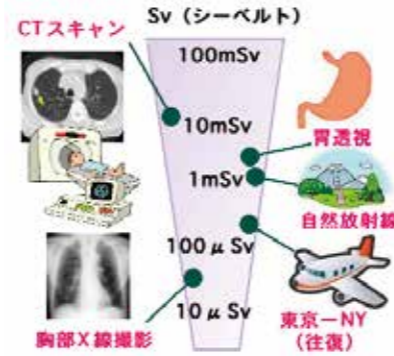
歩みいる者にやすらぎを、  
去り行く人に幸せを

私たちは地域の皆様に愛され、親しまれ、そして信頼される病院を目指します。

### 行動目標

1. 私たちは日々研鑽に励み、患者さんの立場にたつた質の高い医療の提供に努めます。
2. 全職員が患者さんの窓口となり、真心と笑顔で患者さんに接します。
3. 患者さんの言葉を最後まで聴き、患者さんが理解できるよう分かりやすい言葉で説明します。

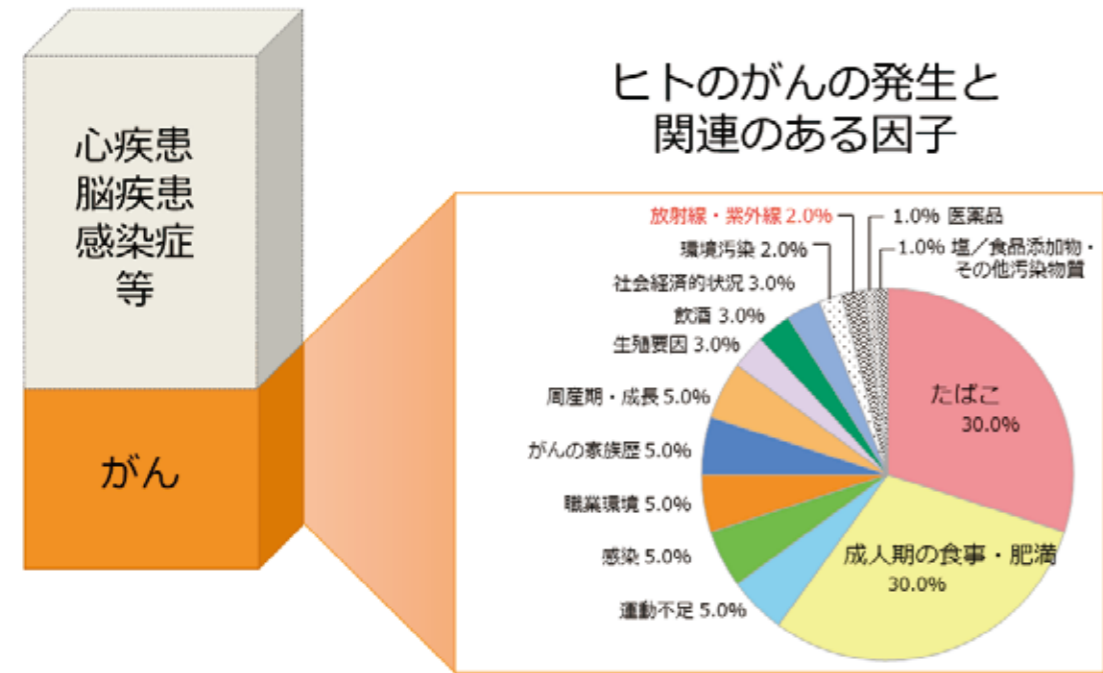
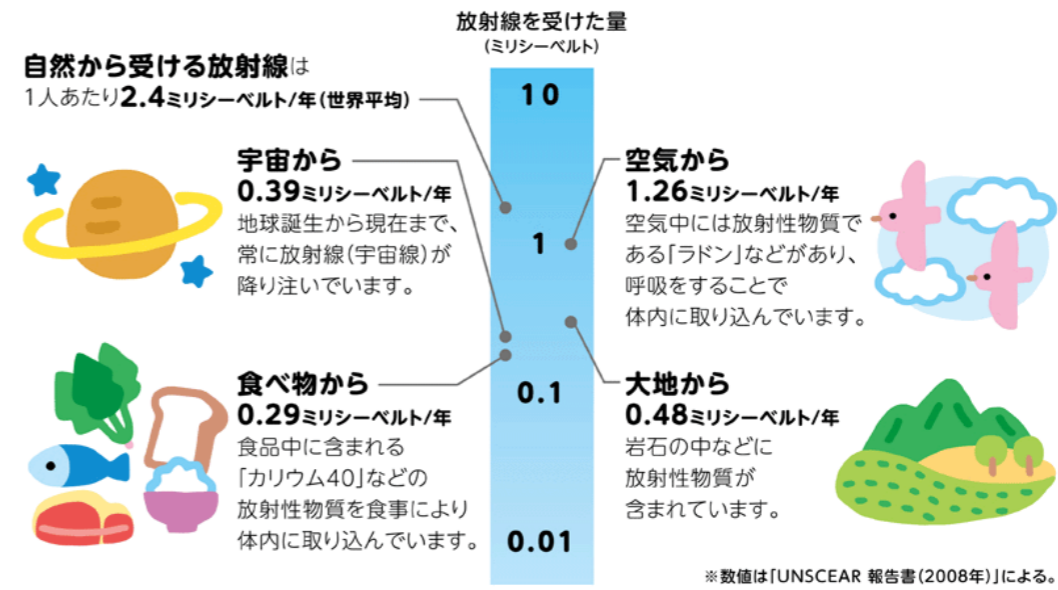
医療においては自然被ばくを超える放射線を受けることがありますが、被ばくに係る研究で、100mSv以下では体に影響が出る心配はないとされています。胸部X線撮影でいうと1667回撮っても心配ないことになります。そのうえ、放射線を使ったX線写真やCT検査などは命に係わる病気を見つけることができたり、病気を治療した後の経過を調べることができるなど大きな利益が得られます。放射線検査による副作用に発がんのリスクがあげられますが、食事やたばこによるリスクと比べると僅かなものです。



★ 今回のテーマ 「被ばく」

診療放射線技師長 稲垣 秀司

「自然放射線」の4つのルート



出典：Cancer Causes and Control. 1996, 7, S55-S58 より作成

東濃厚生病院ではCT検査や透視検査で受けた被ばくを管理する装置を導入しています。この装置によって、適正で標準的な被ばく量での検査が行われているかどうかを常に監視しており、標準から外れた事例を拾い上げ原因を調べて後の検査に活かしています。当院放射線科で検査を受けられる際には被ばくにつきましてご安心なさせて頂いていただければと思っています。



被ばくとは人が放射線にさらされることを言います

放射線には地球や宇宙に由来する自然放射線と、医療や原発などに由来する人工放射線があります。私たちは自然界から一年間に2.4 mSv前後の被曝を受けており、これは胸部X線撮影の約40回分に当たります。普段の何気ない生活の中で、大人も子供も赤ちゃんでさえ太古の昔から放射線にさらされ続けてきているのです。

また、日本から欧米の都市をジェット機で往復すると宇宙からの放射線によって0.1mSv程度の被ばくを受けます。中津川市福岡町のロウソク温泉などのラドン温泉やラジウム温泉は微量な放射線を放出する温泉で放射線に浴びられることを売りにしています。これらの事実から、少々の被ばくは私たちにとってさほど害のあるものではないことを示しています。



みなさまに身近な健康にまつわる選りすぐりの情報をお伝えします！

知

つ

て

得

す

る



休日・夜間に発熱で  
東濃厚生病院及び土岐市立総合病院を受診される皆様へ

両院ともにインフルエンザ・新型コロナ感染の検査を行うことができますが、夜間・休日に関しましては検査体制上、二次救急当番病院にて対応します。ご不便をおかけ致しますが、あらかじめ当日の二次救急病院をご確認の上、そちらへ受診して頂く様にお願い致します。

診察場所などが従来の救急外来とは異なりますので事前にご連絡を頂き、その指示に従って頂きますようお願い申し上げます。

二次救急病院当番表

	東濃厚生病院	土岐市立総合病院
平日夜間	毎週 月曜日から木曜日	毎週 金曜日
土・日	第1週・第3週	第2週・第4週
	※第5週は交代制（令和3年1月は東濃厚生病院）	

受診時の注意事項

- ①事前に当番病院へ電話をしてください。
- ②感染対策のため、お車で来院してください。
- ③病院駐車場へ到着したら、車から降りずに再度病院へ電話をしてください。
- ④病院から指示がありますので、その指示に従ってください。

【お問合せ先】

JA 岐阜厚生連 東濃中部医療センター

東濃厚生病院

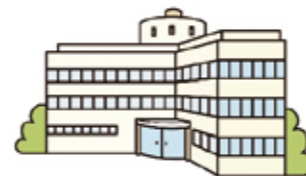
瑞浪市土岐町 76 番地の 1

☎ : 0572-68-4111

土岐市立総合病院

土岐市土岐津町土岐口 703 番地の 24

☎ : 0572-55-2111



NEWS & TOPICS

東濃厚生病院の気になるニュースをお届けします

ニュース&トピックス

よろしくお願いいたします。



令和2年12月19日(土)より発熱外来用テントを設置し、発熱患者さんの診察をテント内で行っております。  
新型コロナウイルス感染症の蔓延により、発熱患者さんその他の患者さんの動線を分ける必要がありますが、当院の構造上、施設内で区分けすることが困難であるため、院内感染防止を目的に設置致しました。  
これにより駐車スペースが減少したた



め、ご迷惑をお掛けしておりますが、ご理解とご協力をお願い致します。  
また、現在、入院中の患者さんの面会を一律禁止しております。病院より依頼された面会者の方は病院入口で「面会者チェックシート」をご記入いただき、面会病棟へご提出をお願い致します。  
ご不便をおかけしますが、何卒よろしくお願致します。



発熱外来用テントの設置  
入院中の患者さんの面会について



新任医師を  
ご紹介します

研修医



令和2年11月より赴任しました。  
宜しくお願いいたします。



いのうえ たかふみ  
井上 尊史

マスクの着用と手指の消毒に  
引き続きご協力お願いします。



ご不便をお掛けしますが、ご協力よろしくお願いいたします。