



東濃厚生病院

Hospital public relations magazine

VOL.107

発行者 / JA岐阜厚生連 東濃厚生病院
所在地 / 〒509-6101 岐阜県瑞浪市土岐町76番地 1
TEL / 0572-68-4111
FAX / 0572-68-8934
URL / http://www.tohno.gfkosei.or.jp

すこやか

Content

医療を伝える

不整脈の話

循環器内科医師 猪飼 佳弘

知って得する

- 「心臓超音波検査(心エコー)」とはどんな検査?
部署紹介 / 薬剤部

ニュース&トピックス

- 瑞浪消防救急搬送患者症例検討会開催
ゴールデンウィーク中の開院日についてのお知らせ
新任医師紹介
2019年度 新採用職員を迎えました

すこやか 外来診療担当表

2019年4月1日現在

Table with columns for medical departments (e.g., 内科, 外科, 小児科) and days of the week (月, 火, 水, 木, 金), listing the attending physicians.

Table listing special services (専門・特殊外来) such as 血液内科外来, CAPD外来, and 睡眠時無呼吸外来, including their schedules.

東濃厚生病院 contact information: JA岐阜厚生連, 〒509-6101 瑞浪市土岐町76-1, TEL 0572-68-4111, FAX 0572-68-8934. Includes reception hours and management center details.

看護職員募集 (Nursing Staff Recruitment) notice: 当院では、看護職員を募集しています。現場から長期に離れた方でも大歓迎です。ご自身の能力を患者さんのために役立ててみませんか?お待ちしております。 Includes application details and contact info.

医療を伝える

今回のテーマ

「不整脈」の話

循環器内科 猪飼 佳弘

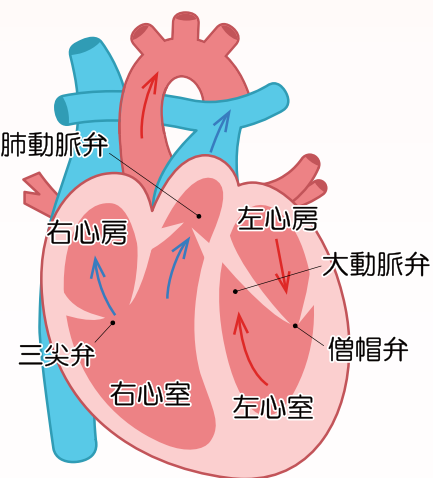
THE TOPIC WHICH IS AN NUMBER NOW

はじめに

ひとくちに不整脈と言ってもいろいろ種類があります。脈が速くなるもの、逆に遅くなるもの、「瞬脈」が飛んでしまうもの。また、症状も様々です。胸がドキドキする、あるいは苦しくなる人もいれば、脈が飛ぶと感じる人もいますし、まったく症状がない人もいます。

正常な脈について

まずは正常な脈について説明します。心臓は筋肉の塊であり、自分で電気信号を出して動きます。心臓は右上の部分に電気信号を出す「洞結節」があり、そこから電気信号がまず



は心臓の上の部屋である「心房」に伝わります。そして、4つの部屋の真ん中付近にある「房室結節」という中継地点を通して心臓の下の部屋である「心室」に電気信号が伝わります。これが正常な心臓の電気信号の流れです。

不整脈の種類

不整脈には大きく分けて脈が速くなる「頻脈性不整脈」と脈が遅くなる「徐脈性不整脈」に分類されます。

A. 頻脈性不整脈

頻脈性不整脈は心房で起こる上室性不整脈と心室で起こる心室性不整脈があります。

1. 上室性不整脈

① 上室性期外収縮
「洞結節」以外の場所から電気信号が出ることで通常のリズムからはずれて脈が出てしまうことがあります。それを期外収縮と呼びます。心房から出る期外収縮が上室性期外収縮です。

② 発作性上室性頻拍

通常の電気信号の通り道以外に余分な通り道があり、ときおりそこを通して電気信号がぐるぐると回り続けてしまうために脈が速くなってしまう不整脈です(そういった回路をリエントリー回路と呼びます)。「房室結節」周囲や「心房」と「心室」を含めてリエントリー回路ができてしまつパターンが多いです。

③ 心房粗動／心房頻拍

リエントリー回路が「心房」内にあり、電気信号がぐるぐると回り続けて脈が速くなる場合と、期外収縮のように「洞結節」以外の「心房」内の場所から電気信号が出続けるパターンがあります。

④ 心房細動

「心房」内の至る所に細かいリエントリー回路ができて電気信号が「心房」内でぐちゃぐちゃになってしまい、「心房」がけいれんしたようになってしまつ不整脈です。この不整脈では「心房」内で血液の流れが悪くなり血液の塊(血栓)ができてしまい脳に飛んでいつて脳梗塞を起こしてしまつこともあります。

③ 心室細動

「心室」内の至る所に細かいリエントリー回路ができて電気信号が「心室」内でぐちゃぐちゃになってしまつ不整脈です。

「心室頻拍」と「心室細動」は非常に危険な不整脈で、どちらも「心室」がけいれんしたようになってしまい血液が全身に十分に送られなくなってしまう。すると意識を失ってしま

いずれの不整脈も突然脈が速くなり動悸、胸の不快感が生じることが多いです。ただし不整脈そのものではなくに命にかかわる可能性はそれほど高くありません。

II. 心室性不整脈

① 心室性期外収縮

さきほどの期外収縮のうち「心室」から出るものが心室性期外収縮です。

② 心室頻拍

「心室」内にリエントリー回路ができてしまい電気信号がぐるぐると回り続けて脈が速くなってしまう不整

脈です。

② 房室ブロック

「房室結節」の機能が落ちてしまい心房から心室にきちんと電気が伝わらなくなる不整脈です。ただし房室ブロックには段階があり、軽い房室ブロックでは何も症状がなく治療の必要ありません。

これらの徐脈性不整脈では脈が出てこなくなることで脳に血液が行かなくなり「瞬意識を失う、目の前が真っ暗になる、めまいなどの症状が出る」ことがあります。

治療

5 やむを得ない

不整脈にはこのように多くの種類があります。不整脈が起こると突然症状が出現し日常生活に大きな支障をきたすことも少なくありません。症状がなく健診で指摘されることもあります。不整脈について気になることがあれば循環器内科の外来をぜひ受診してください。

脈は心筋梗塞に合併することが多く、不整脈を止めるだけでなく心筋梗塞の治療が別に必要になることもあります。

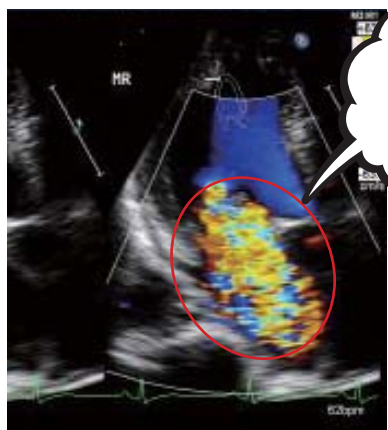
B. 徐脈性不整脈

① 洞機能不全症候群

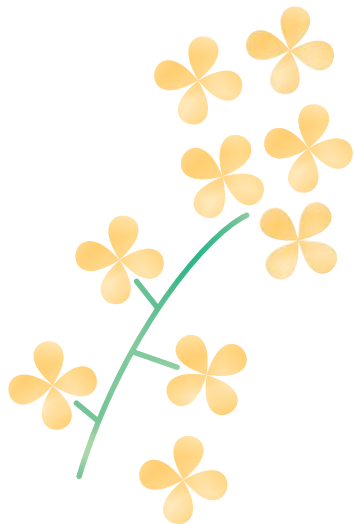
「洞結節」の機能が落ちて脈が出て

不整脈の原因としてはストレス、体調不良、飲酒などが挙げられます。徐脈性不整脈の場合には薬の副作用で起こってしまうこともあります。そのためそういった原因を取り除くことが重要ですが、実際に不整脈が起きてい

る時にはそれを抑えるために治療が



僧帽弁閉鎖不全症



今回のテーマ

「心臓超音波検査(心エコー)」 とはどんな検査?



知

つ

て

得

す

る



みなさまに身近な健康にまつわる選りすぐりの情報をお伝えします!

これらの弁が狭くなる病気を狭窄症、閉じた状態の弁から血液が漏れる病気を閉鎖不全症といえます。そしてこのような弁の病気をまとめて弁膜症といえます。心エコーでは、弁の狭窄の程度を計測したり、閉鎖不全により漏れ出た血液(逆流)の量を映像としてとらえ、計測することができます。

☆心筋症(しんきんしょう)

様々な原因で心臓の筋肉(心筋)自体に異常がある病気です。筋肉が厚くなる

肥大型心筋症、心臓が大きくなり収縮が悪くなる拡張型心筋症などがあります。心エコーでは筋肉の厚さや心臓の大きさなどを細かく計測することができ、長い経過で進行していく病気の経過観察にも有用です。

最後に

心エコーが診断に有用な心臓の病気の一部を紹介しました。当院では最新の技術を搭載した心エコー装置(フィリップス社製)心臓超音波診断装置(POLO)を今春より導入しております。心臓の細部まできれいに映像化し、三次元での映像解析も可能であるため、今まで以上に診断、治療に役に立つことができ、幸いです。

心臓の検査といつとどんな検査を想像しますか?心電図や心エコーなどが心臓から発生する微弱な電気を波形にし、主に不整脈の診断に利用されるのに対して、心エコーは心臓の形や動き、弁の状態や血液の流れなどを映像にし、診断に利用されます。検査時間は15分程度で、痛みがなく、放射線被曝の心配もない検査です。

○心エコーで分かる病気○

ひとつに心臓の病気といっても、様々な種類があります。心エコーが診断に有用な心臓の病気を紹介します。

☆心筋梗塞

心臓の血管が動脈硬化などにより狭窄(せまくなる)や閉塞(完全につま

る)によって、心臓の筋肉に酸素や栄養を運ぶことができなくなり、心臓の筋肉が障害を受ける病気です。通常、心臓の筋肉は絶えず伸び縮み(収縮)を繰り返していますが、障害を受けた部分は収縮が悪くなり、しばらくするとその部分の筋肉が線維に変わり壁が薄くなってきます。そのため、一刻も早く診断し、つまった部分の血管に血液を再度流す治療が必要です。心エコーは発症してから非常に早い段階で、心臓の筋肉の収縮が悪い部分をとりえることができます。

☆弁膜症(べんまくしょう)

心臓には左心室、左心房、右心室、右心房の4つの部屋と、それぞれの部屋の仕切りの役目で4つの弁(僧帽弁、大動脈弁、三尖弁、肺動脈弁)があります。こ

東濃厚生病院の 「薬剤部」 部署紹介

当院薬局では、患者様が外来受診された後、そのままお薬を持って帰っていただくよう、お薬を病院内で調剤してお渡ししております。

調剤を行う際には、取り揃える作業と、確認する作業を別々の薬剤師がダブルチェックに行います。必要に応じて、さらにもう一度確認することもあります。また、窓口で患者様にお薬をお渡しする際には、患者様にお名前を名乗っていただき、患者様と窓口でお薬の内容を確認するなど、渡し間違えることのないよう努めております。

薬剤師は「処方せん」という医師からのお薬の指示が、薬局に送られて初めて調剤することができます。また、処方せんの内容について確認しなければならぬ事項があった場合、どんなに些細なことでも医師に確認してからでないと、薬剤師は調剤してはいけないという法律があります。

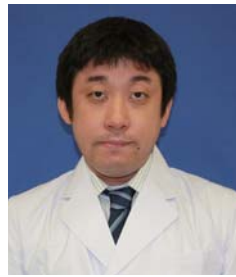


病院の薬剤師は、もちろん入院患者様のお薬も調剤しますし、お薬の説明も行います。その他、感染対策チームやがん化学療法チーム、栄養サポートチームなど、様々なチーム医療に参加して、薬剤師として医療に貢献できるように頑張っています。

内科（呼吸器内科）

一言

内科（呼吸器内科）でお世話になります、糸魚川英之と申します。三重大学を卒業後、名古屋掖済会病院で7年間勤務しておりました。ご迷惑をお掛けすることが多いかと存じますが、何卒宜しくお願い致します。

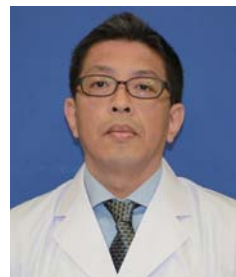


いといがわ ひでゆき
糸魚川 英之

外科（血管外科）

一言

恵那市明智町出身です。皆様のお役に立てるよう頑張ります。



やまもと きよひと
山本 希誉仁

研修医

一言

憧れの東濃地域で研修させて頂けることに対する感謝の気持ちを忘れずに、精進致します。



たまき あつし
玉置 淳

内科（腎臓内科）

一言

2019年4月1日から東濃厚生病院腎臓内科に赴任して参りました腎臓内科の伊藤和則です。よろしくお願い致します。



いとう かずのり
伊藤 和則



新任医師をご紹介します

NEWS & TOPICS

東濃厚生病院の気になるニュースをお届けします

ニュース&トピックス

平成31年3月13日（水）、瑞浪市消防本部大津消防署長を始めとした救急隊員30名、並びに当院の塚本病院長を始めとした医師11名を含めた41名の病院職員が参加し、「第4回 瑞浪消防救急搬送患者症例検討会」が開催されました。

当院は、平成29年度の1年間に1,957件の救急車を受入れ、その内、944件（約50%）を瑞浪消防から受入れております。

症例検討会では、瑞浪消防より当院に搬送された患者さんの症例を、実際に出勤した救急隊員が症例発表をし、救急隊が現場で患者さんに行った処置が適切であったかどうかについて活発な意見交換が行われ、今後の救急活動の向上に繋がるとも有意義な検討会となりました。

今後は、救急活動の向上及び当院と瑞浪消防との連携強化を目的に、定期



「第4回 瑞浪消防救急搬送患者症例検討会」が開催されました



的な症例検討会を開催し、当院と瑞浪消防との「顔がみえる」関係を深め、当院の救急車の受入態勢を強化するとともに、地域住民の安全・安心に繋がる取り組みを継続的に行って参ります。



2019年度 新採用職員を迎えました



4月1日月曜日 まだ二分咲きほどの桜が、新採用職員を出迎えました。

今年度は医師、保健師、看護師、薬剤師、臨床検査技師、理学療法士、管理栄養士事務職員の合計24名が新たに仲間となりました。

初日から5日間「新採用者研修会」を開催し、「岐阜県厚生連について」「東濃厚生



生病院の概要、病院理念、そして医療職者にとって重要な「接遇」「倫理」「医療安全」「感染管理」など多岐に渡る内容を、講義と演習により再確認・再認識しました。東濃厚生病院の職員としての自覚に結びつきたいと思っております。

まずは人と環境に慣れ、楽しく働くことのできる職場となるように、職員一人一人が支えます。学んだ知識・技術等を十分に発揮しながら、更に深める努力を継続し、地域のみなさまに安心していただける医療の提供に努めて参ります。



ゴールデンウィーク中の開院日についてのお知らせ

4月30日（火）・5月2日（木）は通常通り診療します。
 なお、救急外来は通常の夜間、休日と同様にゴールデンウィーク中も運営致します。
 （輪番日：4/29（月）・4/30（火）・5/1（水）・5/2（木）・5/4（土）・5/5（日）・5/6（月））
 また、8月15日（木）を休診日とさせていただきますので、
 ご了承の程よろしくお願い致します。

